

# Sistema Integrado de Nutrição Continuada



## Pré-secado Tifton 85: Alimentação de Qualidade o ano inteiro.

Estabelecida desde 1992, com uma das principais produtoras de grãos, gado de cria e piscicultura, na região Luziânia e Cristalina, a Fazenda Macaé inova mais uma vez ao introduzir e focar todo o seu conhecimento e experiência na produção de feno pré-secado de Tifton particulado, um produto inovador, de alta tecnologia e que tem apresentado resultados acima do esperado na nutrição, sobretudo em rebanhos de gado leiteiro de alta performance.

### O que é o Sistema Integrado de Nutrição Continuada?

Projetado para garantir o fornecimento contínuo de alimento durante o ano inteiro, o Sistema assegura a qualidade e o equilíbrio nas dietas dos rebanhos e a estabilidade nos preços praticados, gerando a previsibilidade nos resultados e no suprimento de demandas específicas para cada tipo de consumidor.

Além da personalização do fornecimento, o Sistema oferece ainda soluções de produtos, entregas, pós-venda e acompanhamento para a evolução de resultados.

Contamos com uma equipe técnica para capacitação dos funcionários das propriedades, tanto de compradores quanto de produtores de leite ou gado de elite. Nossa equipe realiza visitas periódicas, com o objetivo de dar assistência e apresentar novas técnicas de manejo que venham a agregar melhores práticas e resultados.

### Nossa Produção

Atualmente nossa produção é de 500 hectares, sendo metade deles irrigados, para produção de Feno Tifton 85 pré-secado.

Nosso produto tem a estabilidade e durabilidade de até 1 ano, se bem descarregado e armazenado conforme recomendação técnica feita pela Macaé.

Atualmente, nossa atuação comercial se destina para rebanhos bovinos leiteiros e gado de elite. No primeiro momento, num raio de até 400km de distância de Luziânia.



Proteína	%MS	60d	4 anos
<b>Proteína Bruta</b>	<b>13,72</b>	<b>13,38</b>	<b>15,76</b>

Aminoácidos Totais	12,17	11,04	13,95
PS (% PB)	44,40	37,05	47,31
NH3-N equivalente	0,98	0,82	1,23
NH3-N, %PB	7,18	6,10	9,19
PIDA	0,57	0,76	0,76
PIDN	0,87	2,27	2,46
PIDA, %PB	4,14	6,23	6,20
Proteína Disponível	13,15	12,62	15,00

Nitrate-N			
Nitrato-N			

Aminoácidos			
Lisina, %PB	5,21	4,82	5,02
Metionina, %PB	1,65	1,53	1,59
Histidina, %PB	1,98	1,83	1,90

Minerais			
Cinzas	10,16	9,27	9,00
Cálcio	0,63	0,60	0,55
Fósforo	0,17	0,25	0,32
Magnésio	0,16	0,22	0,24
Potássio	2,08	1,85	2,53

Sódio			
Enxofre	0,17	0,19	0,22
Cloro			
Alumínio			
Boro			
Cobre			
Ferro			
Manganês			
Molibdnênio			
Zinco			

Powered by Rock River Laboratory

Carboidratos	%MS	60d	4 anos
FDA	40,72	35,99	34,81
aFDN	62,65	54,78	55,20
aFDNmo	59,12	51,77	52,21
Lignina	6,65	6,49	5,26
Amido	0,27	2,17	1,45

Açúcares (CSE)			
Açúcares (CSA)			

Glicose			
Frutose			
Sacarose			
Lactose			
Manitol			
Total Sugar			
Fibra Bruta			

Produtos de			
pH	5,00	4,33	4,71
Ácido Láctico	3,14	4,28	2,87
Ácido Acético	1,19	1,24	1,28
Ácido Butírico	0,14	0,38	0,44

Ácido propiônico			
Succínico			
Fórmico			

Etanol			
1,2 Propanediol			
1 Propanol			
2,3 Butanediol			
2 Butanol			
2 Propanol			
Ácidos Totais			
Álcool Totais			
Perdas por ferm.	2,67	2,93	5,19

Gordura	%MS	60d	4 anos
Extrato Etéreo	4,00	2,92	2,89
Ácidos graxos totais	0,74	1,37	1,61
Acid Hydrolysis			

	%AG		
Mirístico (C14:0)	1,74	1,30	1,49
Palmitico (C16:0)	23,62	18,23	17,88
Estearico (C18:0)	2,28	1,93	1,89
Oleico (C18:1 c9)	6,30	8,26	6,89
Linoléico (C18:2 c9,12)	17,56	27,20	22,35
Linolênico (C18:3 c9,12,15)	32,84	34,44	39,67
RUFAL	56,70	69,90	68,91

Digestão dos Nutrientes, % do nutriente			
dFDNt 12h			
dFDNt 30h	52,01	50,64	56,50
dFDNt 48h	69,93	64,49	71,06
dFDNt 72h			
dFDNt 120h	70,48	66,85	71,76
dFDNt 240h	71,03	68,89	77,11
dFDNtmo 30h	54,92	53,72	59,27
dFDNtmo 120h	72,93	69,51	74,36
dFDNtmo 240h	73,47	71,50	79,63
dFDNp 24h	23,03	30,06	32,15
dFDNp 30h	33,68	38,16	41,96
dFDNp 48h	51,10	58,08	60,78
uFDN 30, %MS	30,07	27,21	24,73
uFDN 240, %MS	18,15	17,26	13,39
Dig. In situ do Amido 0h			
Dig. In situ do Amido 3h			
Dig. In situ do Amido 7h			
Dig. In Situ do Amido 16h			
PNDR 16h in situ, %PB			
Dig. da PNDR, %PNDR			

Comprehensive Nutrition Analysis Report

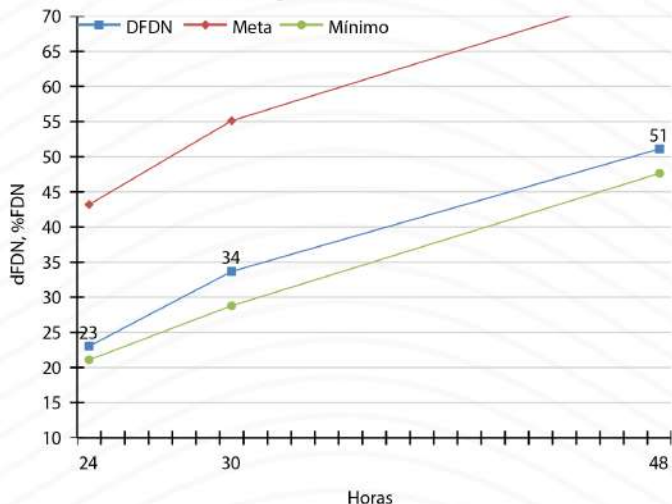
Calculos	%MS	60d	4 anos
Kd do FDN, %/h	5,13	6,94	6,06
kd do Amido, %/h			
RFV	85	106	110
RFQ	101	120	128
TTNDFD, % do FDN	44,08	49,83	51,73
Dig. Amido			
CNF	10,34	21,91	19,64
DCAD			
Sal			
RDP %CP			

Calculos	NDT	EI1	Elg	ELm
FDA (PA)				
OARDC Laticínios				
NRC2001 Laticínios				
Milk2006 Laticínios	48,02	1,194	0,310	0,850
NRC2016 Beef				

Kg de leite/Ton MS 1109

Anti-Nutrientes
Fungo
Leveduras
Vomitoxina
Aflatoxina
Zearalenona
Fumonisina
T-2
Ocratoxina-A
Clostridium perfringens
Enterobacteria

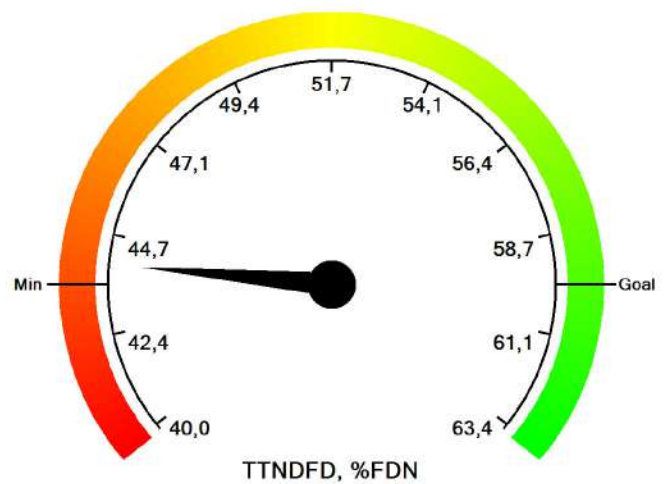
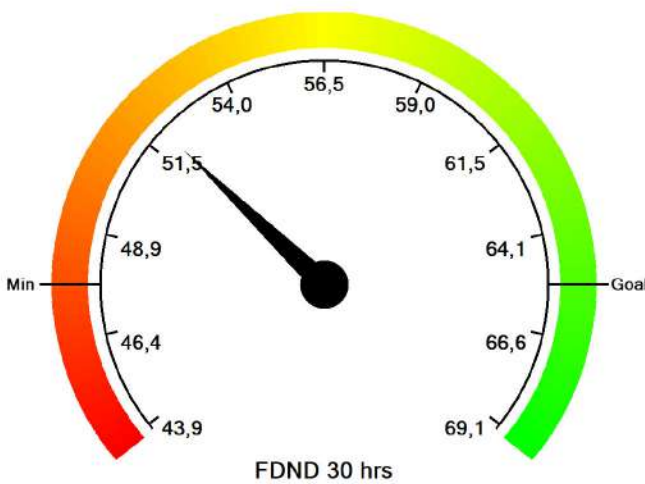
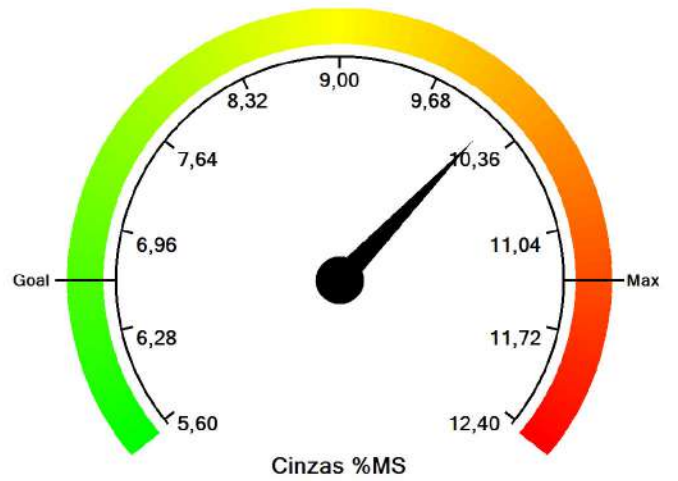
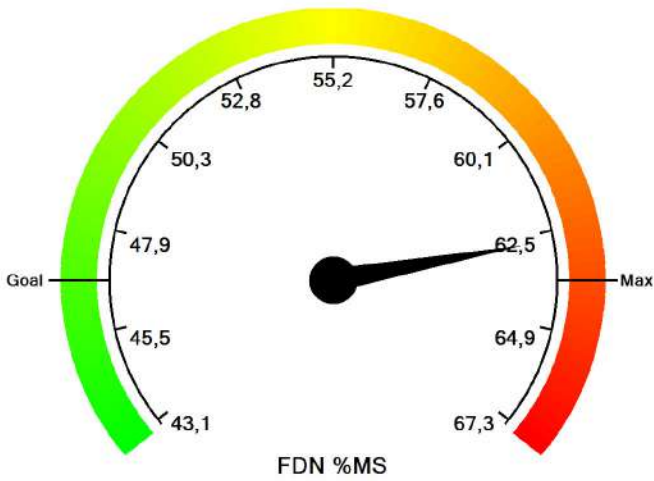
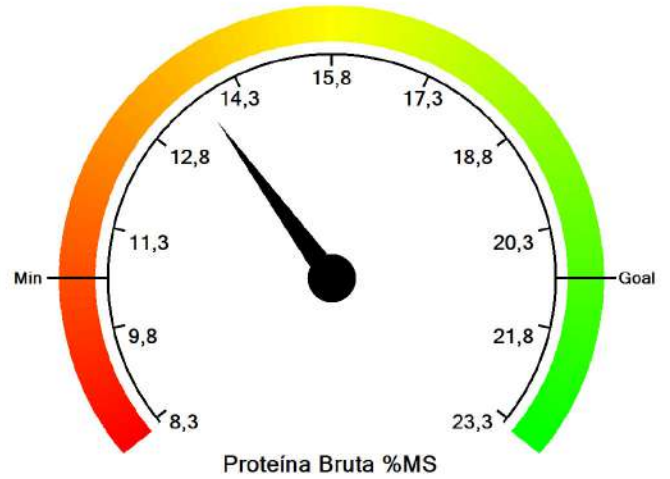
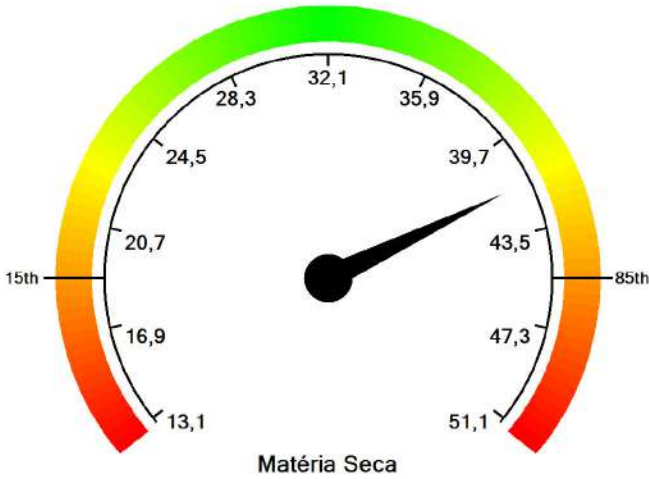
Curva de digestibilidade do FDN



**Contato**  
 62 99998-1992  
 62 99951-6400

Relatório de Análise de Alimento Visual

Lab # 6244324 12/04/2019  
Amostra PRE SECADO - ABAIXO CONFINAMENTO  
Fazenda MACAE AGROPECUARIA LTDA  
Técnico WILSON MANCEBO GONCALVES



O Objetivo corresponde ao percentil 85 e o Mínimo corresponde ao percentil 15.